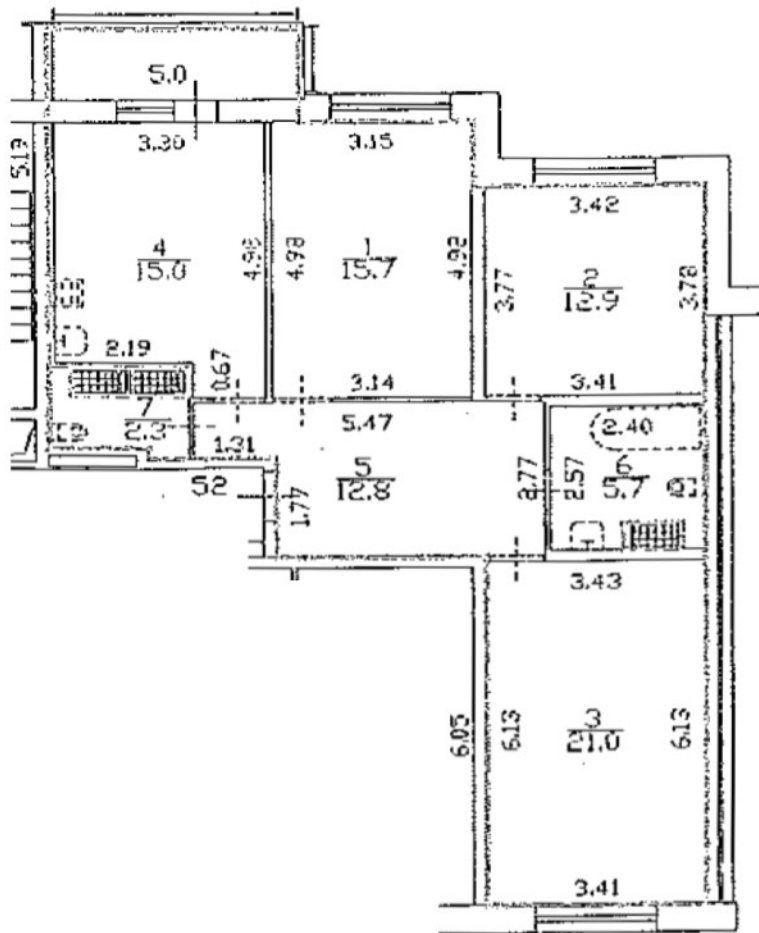


flatt

Аудит квартиры

Планировка от застройщика:



Адрес:

Город Москва, жилой комплекс «Headliner»

Исходные данные от клиента:

1. Квартира расположена в Москве
2. Квартира в новостройке
3. Дом кирпично-монолитный
4. Площадь квартиры 85 м2
5. Состав жильцов:
 - Мужчина
 - Женщина
 - Ребенок (мальчик 5 лет)
6. Состав комнат в планировке от застройщика:
 - Кухня
 - Гостиная
 - Спальня 1
 - Спальня 2
 - Ванная
 - Сан. узел
7. Желаемый состав комнат
 - Объединенная кухня-гостиная
 - Спальня
 - Детская
 - Ванная
 - Сан. узел
 - Отдельный гардероб
8. Желаемый стиль интерьера «Современный»

ХАРАКТЕРИСТИКИ ПЛАНИРОВКИ ОТ ЗАСТРОЙЩИКА

Помещение	Площадь (м2)	Норма площади по СНиП (м2)	Оценка
Кухня	15,0	8	ОК
Гостиная	15,7	16	ОК
Спальня 1	21	10	ОК
Спальня 2	12,9	8	ОК
Ванная	5,7	3,75	ОК
Сан. узел	2,3	1,5	ОК

РЕЗУЛЬТАТ АУДИТА КВАРТИРЫ



Плюсы данной квартиры

1. Возможность объединения кухни-гостиной
2. Просторная спальня с возможностью организации гардероба
3. Габариты ванной позволяют удобно разместить сантехнику
4. Есть возможность присоединения зоны прихожей к зоне кухни-гостиной
5. Рекомендуем уточнить у застройщика возможность присоединения балкона к кухне, это позволит визуально увеличить помещение кухни



Минусы данной квартиры

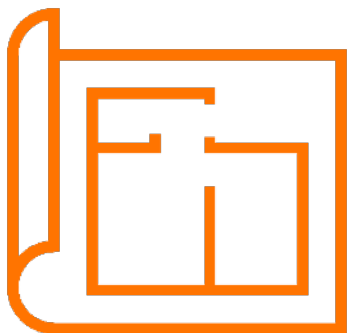
1. В детской недостаточно места для большой системы хранения

НАСКОЛЬКО ДАННАЯ КВАРТИРА ПОДХОДИТ ВАМ



РЕКОМЕНДАЦИЯ К ПОКУПКЕ ДАННОЙ КВАРТИРЫ

Квартира подходит вам по большинству параметров.
Мы **рекомендуем** вам рассмотреть ее к приобретению.



РЕКОМЕНДАЦИИ ПО ПЕРЕПЛАНИРОВКЕ

1. Объединить кухню и гостиную
2. Присоединить зону прихожей к зоне кухни-гостиной
3. Уточнить у застройщика возможность присоединения балкона к кухне, это позволит визуально увеличить помещение кухни
4. В спальне организовать помещение гардероба
5. Отделить приватную часть квартиры от входной зоны и зоны кухни гостиной