

AZ
BU
KA

DOM

ЧТО ТАКОЕ ДИЗАЙН-ПРОЕКТ

**ДИЗАЙН-ПРОЕКТ
– ЭТО ИНСТРУКЦИЯ
ДЛЯ СОЗДАНИЯ ИНТЕРЬЕРА**

Дизайн-проект интерьера – это комплект чертежей, изображений и ведомостей, позволяющий получить именно тот интерьер, о котором вы мечтали, без затягивания сроков и дополнительных затрат с вашей стороны.

ПЛАНИРОВОЧНОЕ РЕШЕНИЕ

ВЫ МОЖЕТЕ БЫТЬ УВЕРЕНЫ, ЧТО
ВАША ПЛАНИРОВКА БУДЕТ
УДОБНОЙ, РЕАЛИЗУЕМОЙ И С ЕЕ
СОГЛАСОВАНИЕМ НЕ ВОЗНИКНЕТ
СЛОЖНОСТЕЙ.

Наши планировочные реше-
ния отличаются:

1. Продуманной эргономикой
2. Функциональностью
3. Учетом норм перепланировки



www.mskazbukadom.com
+7 (495) 185-56-75
@azbukadom

ТРИКОЛОР ПРОЕКТ

ДИЗАЙН-ПРОЕКТ ИНТЕРЬЕРА КВАРТИРЫ

АДРЕС ОБЪЕКТА:
МОСКВА, КХ ТРИКОЛОР,
проспект Мира, 188 б, корпус 4

ОПИСАНИЕ ПРОЕКТА

- Рабочая документация
- Ведомости
- Интерьеры

Клиент
Руководитель
Дизайнер

ПЛАН РАССТАНОВКИ МЕБЕЛИ И
ОБОРУДОВАНИЯ
М 1:50

COPYRIGHT OVER ALL DESIGNS AND DRAWINGS SHALL REMAIN THE PROPERTY OF AZBUKA DOM ARCHITECTS. ALTERATION OR UNAUTHORIZED USE OF THIS DOCUMENT IS PROHIBITED. ALL MEASUREMENTS IN MM UNLESS ELSE IS STATED. ALL CONTRACTORS MUST VERIFY ALL DIMENSIONS ON SITE RELATIVE TO THE WORK SHEAR ON THE DRAWING BEFORE COMMENCING WORK. ANY ERRORS OR OMISSIONS ARE TO BE REPORTED BACK TO ARCHITECT. IF IN DOUBT ASK ARCHITECT. ALL WORK TO BE CARRIED OUT STRICTLY IN ACCORDANCE WITH NATIONAL BUILDING REGULATIONS AND LOCAL AUTHORITY REGULATIONS.

Авторские права принадлежат студии Азбука Дом. Иллюстрации или использование без разрешения запрещено законом. Все размеры в миллиметрах, если не указано иное. Все подрядчики должны проверить все размеры непосредственно на объекте до начала работ. Любые ошибки и упущения должны быть согласованы дизайнером. По всем вопросам связывайтесь с представителями студии Азбука Дом.

Студия	Лист	Листов
РД	10	53

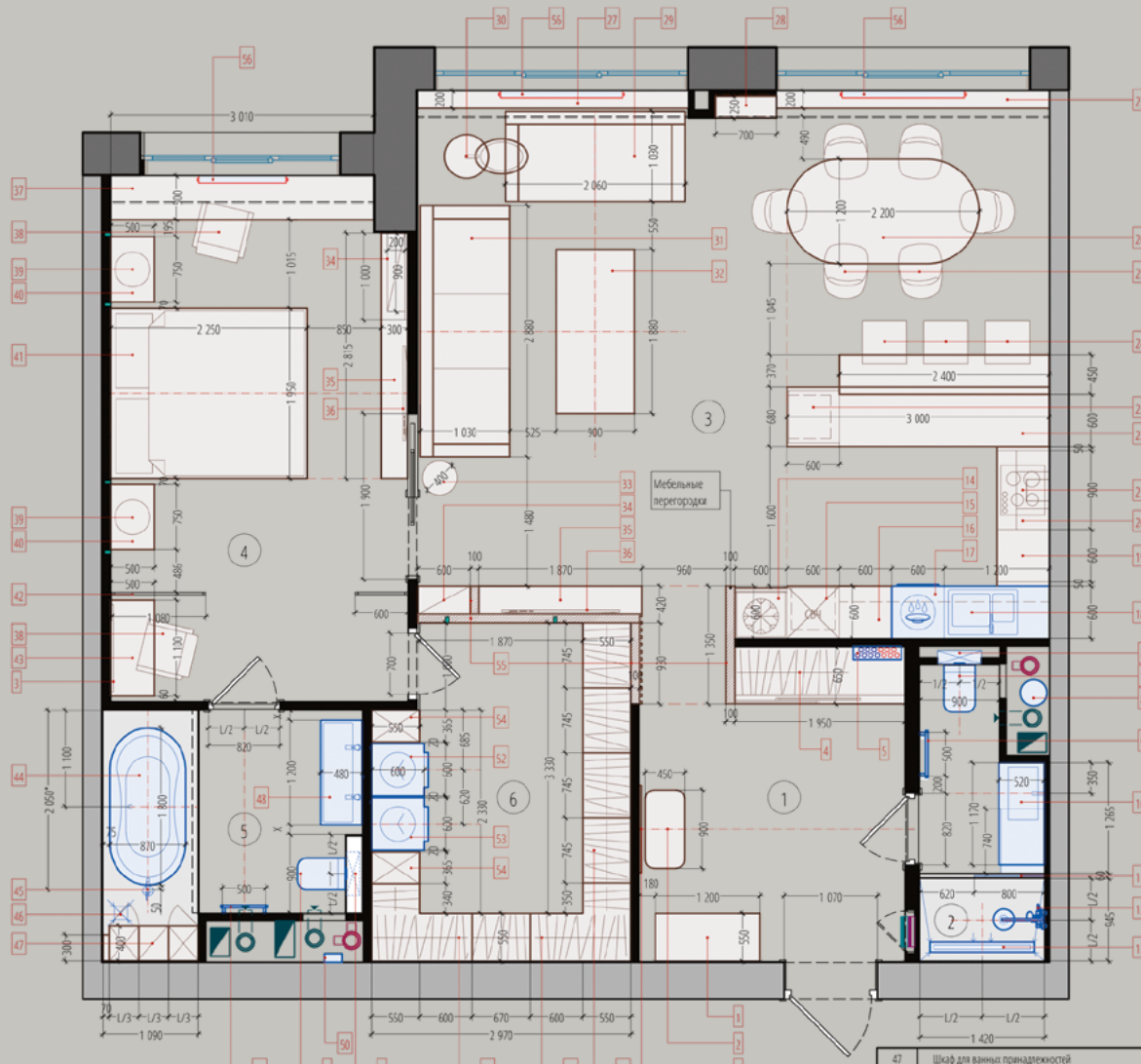
24.05.2021

ЭКСПЛИКАЦИЯ ПОМЕЩЕНИЙ:

№	НАИМЕНОВАНИЕ	S
1	Прихожая	11,05 м ²
2	Гостевой С/У	4,23 м ²
3	Кухня-Гостиная	44,34 м ²
4	Мастер спальня	20,21 м ²
5	Ванная	7,31 м ²
6	Гардеробная	11,32 м ²
Общая площадь		98,46 м ²

ЭКСПЛИКАЦИЯ ПРЕДМЕТОВ МЕБЕЛИ И ОБОРУДОВАНИЯ:

№	НАИМЕНОВАНИЕ МЕБЕЛИ И ОБОРУДОВАНИЯ
1	Обутой шкаф
2	Банкетка
3	Зеркало
4	Гардеробный шкаф-купе
5	Коллекционный шкаф
6	Инсталляция для подвесного унитаза
7	Подвесной унитаз
8	Водонагреватель накопительный
9	Полотенцосушитель водной
10	Туба с умывальником
11	Душевая стеклянная перегородка
12	Душевой комплект
13	Линейный трат для душа
14	Холодильник
15	Шкаф-пенал с встроенной СВЧ и дровым шкафом
16	Навесная секция кулоного гарнитура
17	Позудомочная машина
18	Мойка кухонная
19	Нижняя секция кулоного гарнитура
20	Вытяжка кулонная
21	Варочная панель
22	Барная стойка
23	Винный шкаф
24	Барный стул
25	Подвесной унитаз
26	Обутойный стол
27	Поддонники деревянные
28	Баттамын встроенный в нишу
29	Диван двухместный
30	Напольный торшер
31	Диван трёхместный
32	Журнальный стол
33	Кофейный стол
34	Открытые полки
35	Туба под телевизором
36	Телевизор
37	Рабочее место - столешница ровность с поддонником
38	Рабочее кресло (полукресло)
39	Напольный торшер
40	Прикроватная туба
41	Двуспальная кровать
42	Металлическая декоративная перегородка
43	Сушальная машина
44	Туалетный стол
45	Отдельностоящий ванна на подиуме
46	Трат в подиуме



ПРИМЕЧАНИЯ:

1. Габариты мебели и привязки даны условно с учетом выравнивания стен, показаны общие габариты. С Клиентом дополнительно оговариваются производители и модели, после чего фиксируются окончательные размеры.
2. Закупку мебели производить строго после чистовой отделки, опираясь на фактические размеры после ремонта.
3. Мебель, у которой не предусмотрены вырезы под плинтус, устанавливается с отступом от стен. При необходимости установки мебели вплотную к стенам, не монтировать за ней плинтус, либо монтировать плинтус после установки такой мебели.
4. Мебель на заказ устанавливается фирмой-производителем только после дополнительных замеров специалистов.
5. Свиним цветом выделено сантехническое оборудование.
6. Сантех оборудование устанавливается в соответствии с тек картами подключения воды и вывода канализации.
7. Смотреть совместно с листами № 39, 42 - "Ведомость используемой мебели" и "Ведомость сантехнического оборудования".

47	Шкаф для ванны принадлежностей
48	Туба с подвесным умывальником-столециан
49	Полотенцосушитель электрический
50	Водонагреватель проточный
51	Секции модульного гардероба
52	Сушальная машина
53	Спиральная машина
54	Козырьковый шкаф
55	Мебельные перегородки между помещениями
56	Радиатор отопления

3D визуализация

В 3D-ВИЗУАЛИЗАЦИИ
ИСПОЛЬЗУЮТСЯ РЕАЛЬНЫЕ
МАТЕРИАЛЫ И МЕБЕЛЬ, КОТОРЫЕ
ВЫ МОЖЕТЕ ПРИОБРЕСТИ ИЛИ
ИЗГОТОВИТЬ НА ЗАКАЗ

3D-Визуализация – это фотографическое изображение показывающее то, как будет выглядеть ваш интерьер после завершения отделочных работ.

ВИЗУАЛИЗАЦИЯ



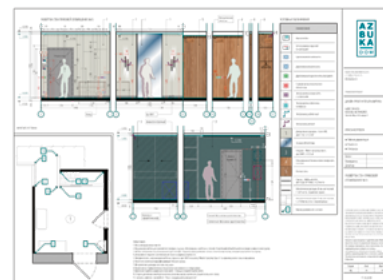
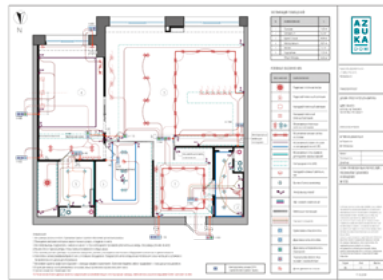
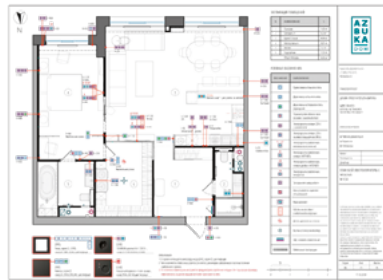
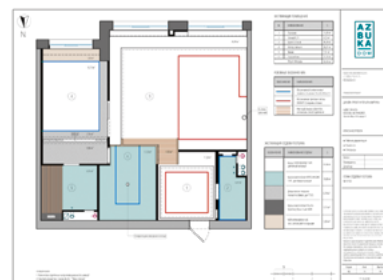
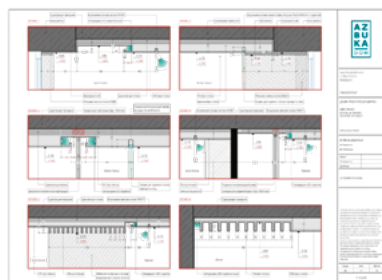
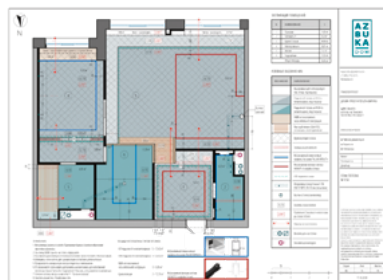
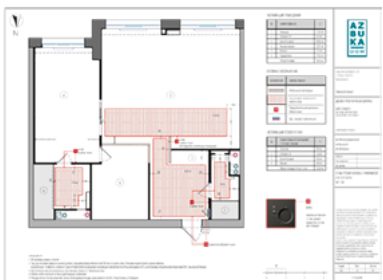
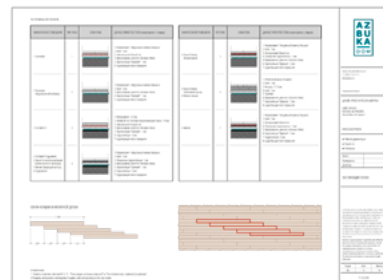
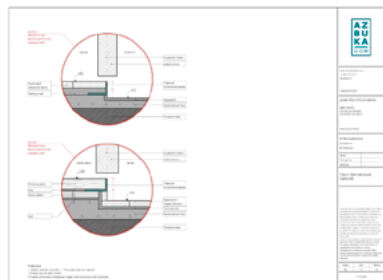
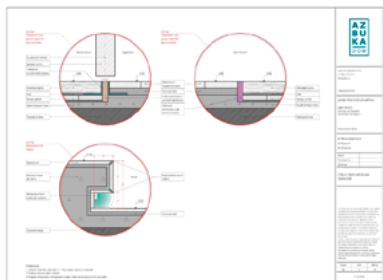
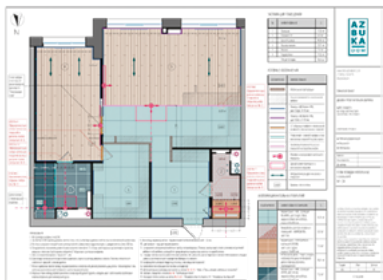
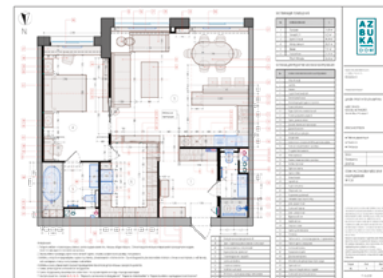
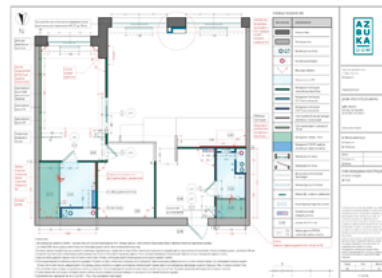
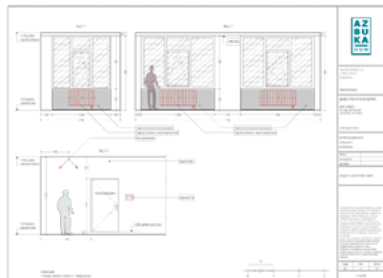
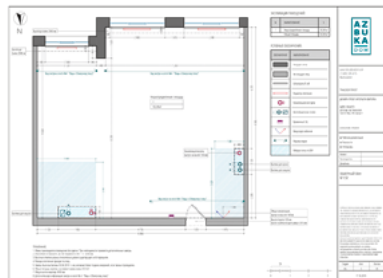
ФОТОГРАФИЯ



КОМПЛЕКТ ЧЕРТЕЖЕЙ

КОМПЛЕКТ СТРОИТЕЛЬНЫХ
ЧЕРТЕЖЕЙ – ЭТО НАБОР ПЛАНОВ
И СХЕМ, НЕОБХОДИМЫХ ДЛЯ
РЕАЛИЗАЦИИ ТОГО ИНТЕРЬЕРА,
КОТОРЫЙ ВЫ УВИДЕЛИ НА
3D-ВИЗУАЛИЗАЦИИ

Комплект строительных чертежей позволит строителям точно спланировать и выполнить отделочные работы, избежав увеличения сроков и незапланированных дополнительных затрат на переделки.



СОСТАВ КОМПЛЕКТА ЧЕРТЕЖЕЙ

1. Обмерный план
2. Планировочное решение
3. План демонтируемых конструкций
4. План возводимых конструкций
5. План расстановки мебели и оборудования
6. Схема укладки напольных покрытий
7. Монтажный план потолков
8. Монтажный план осветительных приборов
9. Монтажный план выключателей
10. Монтажный план розеток
11. План с привязкой сантехники
12. План с координацией разверток
13. Ведомость чистовых отделочных материалов
14. Ведомость мебели по типу и количеству
15. Ведомость осветительных приборов
16. Ведомость электрофурнитуры

КОНТАКТЫ

САНКТ-ПЕТЕРБУРГ

Деловой центр «Обводный двор»
Наб. Обводного канала, 201, офис
203

T +7 (812) 987 83 90
E info@azbukadom.com

МОСКВА

2-я Бауманская ул., 9/23с3, бизнес
парк «Суперметалл», 5 этаж

T +7 (495) 185 56 75
E info@azbukadom.com



2023

AZBUKA Dom Studio